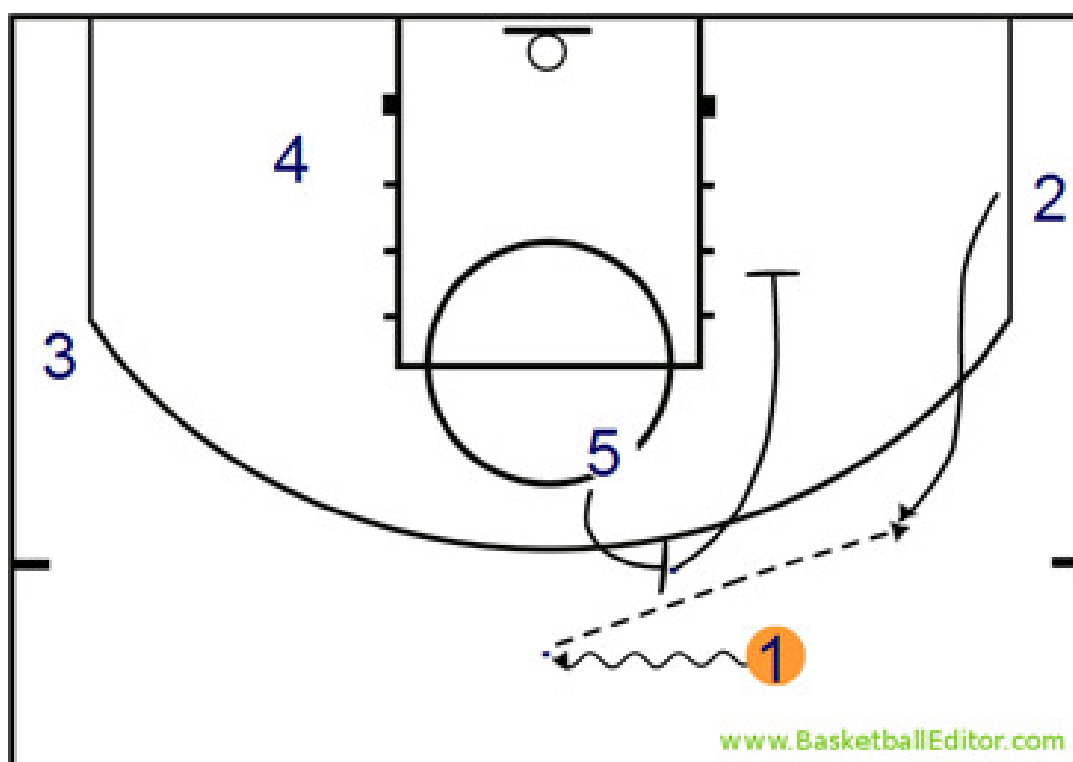


Bloqueo directo + bloqueo indirecto:

Otro de los caballos de batalla en la organización defensiva de un equipo es sin duda la defensa de bloqueos indirectos "interior - exterior". No nos vamos a detener en las múltiples opciones para la defensa, derivadas del tipo de atacante implicado en los bloqueos y también de las características de los propios defensores, que les favorezcan a la hora de elegir una u otra forma de defender estos bloqueos. Nos vale una idea ya expresada anteriormente que es la de que en general, la coordinación entre los dos defensores directamente implicados en esta situación es fundamental para su éxito.

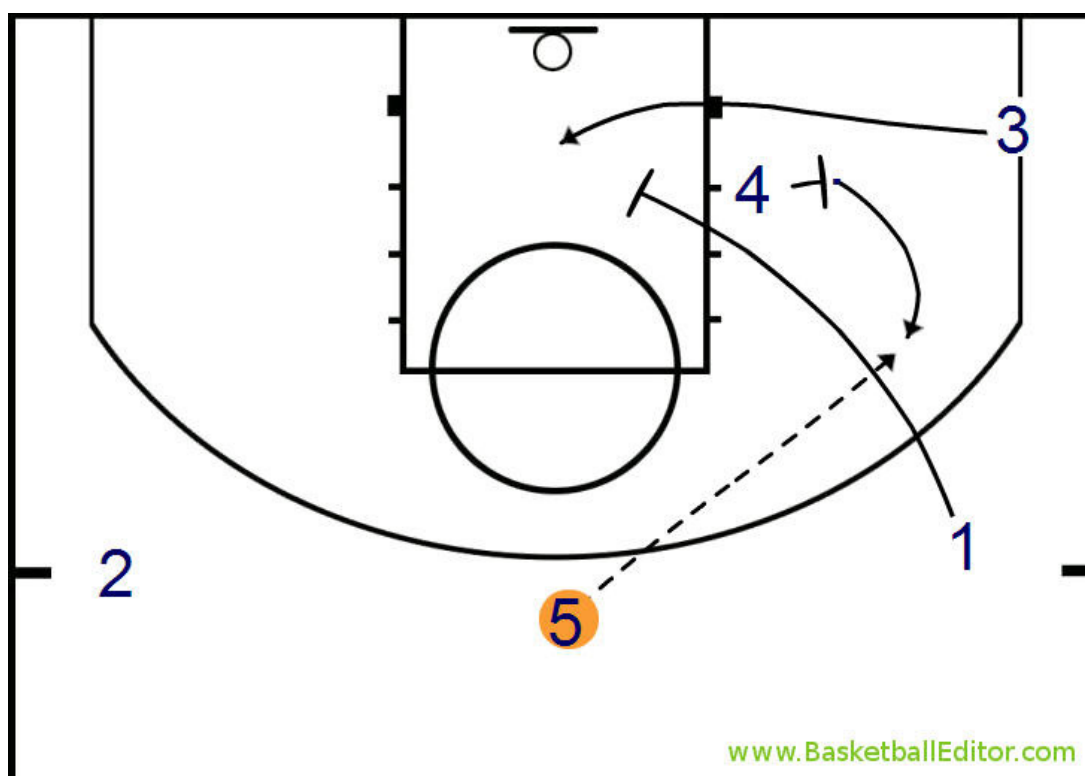


De nuevo el ataque busca precisamente impedir esa coordinación de los defensores. Una manera de ello es obligar al defensor del bloqueador, en el ejemplo "X5", a defender una acción previa a la "principal". En el diagrama vemos como "5" coloca un bloqueo directo, para, sobre la continuación, bloquear indirecto para "2".

Es evidente que "X5" debe aplicarse en la defensa de una acción de presumible alto riesgo, como el bloqueo directo, y que ello le va a complicar la defensa de la acción posterior. Aquí la agresividad de "1" es fundamental, obligando de hecho a "X5" a enfocar su atención en la primera acción

Bloqueo indirecto + bloqueo indirecto:

La opción de coordinar dos bloqueos indirectos de manera que con el segundo de ellos se bloquee a la ayuda defensiva que provoca el primero, suele facilitar tiros liberados y cambios de los defensores.



En el ejemplo del diagrama, "X4" se ve obligado a ayudar ante un buen bloqueo indirecto horizontal que lleva a "3" al aro. "1" bloquea la

